

DEVENEZ MÉCÈNE DES « TRÉSORS CACHÉS » DE LA CATHÉDRALE SAINT-JEAN

De nombreuses œuvres ont souffert. Les restaurations nécessaires, confiées à des professionnels reconnus, ont un coût élevé. C'est pourquoi nous avons besoin de vous ! Ce sont principalement les peintures, comme la *Crucifixion*, le *Mariage mystique de sainte Catherine de Sienne*, l'*Epiphanie*, *Abraham et les trois anges* – que vous pouvez admirer dans le catalogue « Cathédrale Saint-Jean, Trésors cachés » – qui nécessitent une intervention. Vous pouvez également contribuer à la sauvegarde d'une sculpture.

En tant que mécène, **vous bénéficiez d'une déduction fiscale très avantageuse égale à 66% de votre don**, dans la limite de 20% de votre revenu imposable. Par exemple, si vous donnez 100 euros, il ne vous en coûtera réellement que 34 euros.

Je fais un don de : euros pour la restauration :

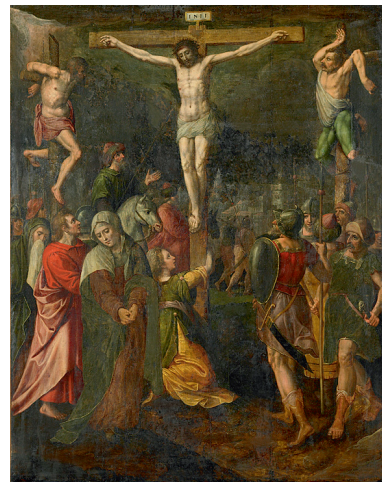
d'une peinture ou d'une sculpture (cochez ou non selon votre préférence)

Œuvre prioritaire selon vous :

Nom : Prénom :

Adresse :

Code postal : Ville :



La Crucifixion, un des tableaux qui attendent d'être restaurés et dont vous pouvez être mécène.

Merci de renvoyer ce bon, accompagné de votre chèque, à l'adresse suivante :
Cathédrale Saint-Jean – Archevêché
3, rue de la Convention
25041 BESANÇON CEDEX